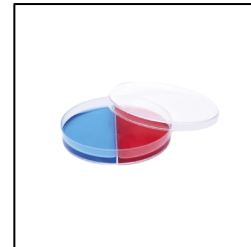


# پتری دیش دوخانه

نام: two compartment petri dish



## توضیحات

پتری دیش دوخانه ساخته شده از شیشه بوروسیلیکات است و می توان از پتری دیش دوخانه برای کشت نمونه ها استفاده کرد. پتری دیش های شیشه ای را می توان با استریل کردن دوباره مورد استفاده قرار داد. برای خرید پلیت استریل دوخانه و یا همان پتری دیش دوخانه با فروشگاه نرمال لایو مرکز فروش انواع تجهیزات آزمایشگاهی در ارتباط باشید.

## بررسی پتری دیش دوخانه

**پتری دیش** با نام انگلیسی **Petri Dish** یکی از پرکاربردترین ظروف آزمایشگاهی است که به شکل بشقاب های دایره ای و کم عمق طراحی شده است. پتری دیش ها براساس کاربردهایی که دارند در دو نوع پلاستیکی و شیشه ای ساخته می شوند. این ظرف آزمایشگاهی براساس نام مخترع آن به نام **جولیوس ریچارد پتری** میکروبیولوژیست آلمانی نام گذاری شده است. پتری دیش ها را پلیت های آزمایشگاهی نیز می نامند. برخی از این پلیت ها به صورت یک بار مصرف طراحی شده اند. این نوع از پلیت ها اغلب پلیت هایی از جنس پلاستیک هستند. اما برخی دیگر مانند پتری دیش های شیشه ای را می توان با انجام فرایندهای استریل کردن، اتوکلاو کردن دوباره مورد استفاده قرار داد. پتری دیش ها دارای دو کفه هستند که یکی از آن ها به عنوان درب پلیت مورد استفاده قرار می گیرد. پتری دیش دوخانه از جنس شیشه بوروسیلیکات است و با توجه به این موضع که این مدل پتری دیش دارای دو بخش جداگانه است از آن می توان برای دو آزمایش مجزا اما همزمان استفاده کرد. فروشگاه نرمال لایو برای رفاه حال شما عزیزان امکان سفارش و خرید پتری دیش دوخانه و یا همان پلیت استریل دوخانه را فراهم کرده است برای دریافت اطلاعات بیشتر در رابطه با پتری دیش دوخانه با ما در ادامه همراه باشید.

## ویژگی پتری دیش دوخانه

### مشخصات

نام:	پتری دیش دوخانه
نام انگلیسی:	two compartment petri dish
برند:	isolab, T.Co, .T.G.I
جنس:	شیشه بوروسیلیکات
مقاومت شیمیایی:	خواص فیزیکی و شیمیایی مناسب برای تماس کوتاه با مواد شیمیایی
مقاومت حرارتی:	ندارد
موارد استفاده:	ذخیره کردن خرده های ریز و کشت سلولی
استاندارد:	Ce9۸ ۷۹E۵

## نکات پتری دیش دوخانه

امروزه تجهیزات آزمایشگاهی با برند های مختلف و با تنوع بسیار زیاد در اختیار پژوهشگران قرار گرفته است. پتری دیش دوخانه با نام انگلیسی **two compartment petri dish** یکی از نمونه وسایل آزمایشگاهی پر مصرف است که در بسیاری از آزمایشگاه های علمی مشاهده می گردد.

### ویژگی پتری دیش دوخانه:

- ساخته شده توسط ماشین های کاملاً اتوماتیک
- قابل اتوکلاو
- مقاوم به حرارت
- قابل استریل کردن در محدوده ۱۲۰ تا ۱۶۰ °C

### کاربرد پتری دیش دوخانه:

پتری دیش دوخانه به عنوان یکی از پرکاربردترین ظروف آزمایشگاهی در بخش های مختلف آزمایشگاه های پزشکی، زیست شناسی سلولی، میکروبیولوژی و گیاه پزشکی مورد استفاده قرار می گیرد.

## خرید پتری دیش دوخانه

عموماً وسایل آزمایشگاهی را مشاهده می کنید که هم به صورت شیشه ای و هم به صورت پلاستیکی تولید شده اند. در مورد پتری دیش دوخانه و یا همان پلیت استریل دوخانه آزمایشگاهی این مورد بسیار مصداق پیدا می کند. در برخی موارد پتری دیش دوخانه از جنس شیشه بوروسیلیکات ساخته شده و در دسته شیشه آلات آزمایشگاهی قرار می گردد و در پاره ای اوقات نیز از پلاستیک ساخته شده و در گروه ظروف پلاستیکی آزمایشگاهی جای می گیرد. در صورتی که شما قصد خرید پتری دیش دوخانه را با جنس شیشه بوروسیلیکات و یا برندهای مطرح دنیا همچون **isolab, T.Co, .T.G.I** را درید می توانید از طریق شماس با شماره های درج شده و یا از طریق فرم اعلام با کارشناسان نرمال لایو ارتباط برقرار نمایید و سفارش خرید خود را ثبت کنید در نظر داشته باشید که با توجه به نوسانات قیمت کارشناسان نرمال لایو به صورت روزانه آماده ارائه قیمت پتری دیش دوخانه به شما می باشند.